

Beispiel – Faktor 10 Sanierung

Vom 30-Liter-Haus zum 3-Liter-Haus mit innovativer Solarstromerzeugung zum Plusenergiehaus

Das Zweifamilienhaus von Familie Katz wurde im Zeitraum vom November 2009 bis Mai 2010 im bewohnten Zustand Komplett saniert.



- 1) Dämmung der Kellerwände und Außenwände
- 2) Austausch der Fenster u. Haustüren
- 3) Dämmung u. Sanierung Dach / Photovoltaikanlage ersetzt Ziegel, dabei wurde der Spitzboden mit ausgebaut
- 4) Dämmung des Kellerbodens
- 5) Austausch des kompletten Heizsystems

Eingesetzte Technik

- Luft-Wasser-Wärmepumpen-Kompaktgerät mit Solar
- Heizen, Warmwassererwärmung und Lüften in einem Gerät
- Kühlfunktion über rev. Kältekreis
- Neues attraktives Design
- Stabile, schalloptimiertes Gehäuse
- Optimierte Wärmedämmung minimiert Wärmeverluste
- Transporthilfe auf der Rückseite
- Hoher Warmwasserkomfort durch großen Warmwassergehalt ca. 235 Liter
- Integriertes multifunktionales Hydraulikmodul
- Integrierte Wohnraumkomfortlüftung

ERGEBNIS NACH DER SANIERUNG
HEIZKOSTEN CA: 400,-€ - 500,-€ JÄHRLICH

Mit der auf dem Dach installierten Photovoltaikanlage wird mehr Strom erzeugt als das ganze Haus verbraucht. Somit mutiert ein Bestandsgebäude aus Baujahr 1960 zum PLUSENERGIEHAUS.

Förderung KfW-Effizient Sanieren u. BAFA:
Kreditvariante 150.000,-€ zu 1,7%
Zuschuss KfW 15% 22.000,-€ (Tilgungszuschuss)
Zuschuss BAFA 3.000,-€ (Wärmepumpe + Solar)

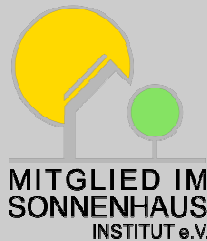
Fazit:
Die Energieeinsparung zahlt fast das KfW-Darlehen.
Fehlbetrag: ca. 170,-€ monatlich

Sie erreichen uns unter:

AVS – Taglieber GmbH
Energieberatung -Architekturbüro
Nittingen 8a
86732 Oettingen

Tel.: 09082 / 96105 – 0
Fax.: 09082 / 96105 – 25
E-Mail: info@avs-taglieber.de
www.avs-taglieber.de

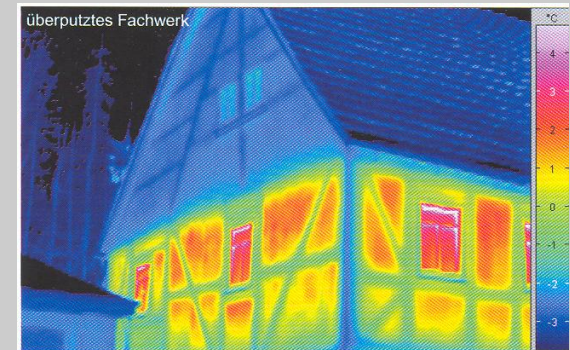
Eingetragen in:



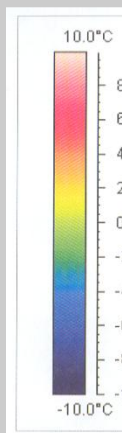
Mitglied im Bayern Energie e.V.



THERMOGRAFIE WINTERAKTION



- Energetisch Sanieren und Energiekosten senken
- Wertbestand Ihrer Immobilie sichern



Was sagen Infrarotbilder über ein Gebäude?

Die abgebildeten Oberflächentemperaturen von kalt bis warm spiegeln die energetischen Verluste der betreffenden Bauteile wieder. Somit kann die Außenhaut eines Gebäudes – auch Gebäudehüllfläche genannt,

ohne großen Aufwand auf ihre Wärmeverluste geprüft werden. Die Ursachen für einen erhöhten Energieverbrauch können erkannt werden und Maßnahmen zur Senkung des Energieverbrauchs oder notwendige Reparaturen können effizient geplant werden.

In einem Infrarotbild wird jedem Temperaturbereich eine Farbe zugeordnet. Farbliche Veränderungen im Bild bedeuten immer Veränderungen der Oberflächentemperaturen und damit Wärmeverluste in unterschiedlichen Dimensionen. Je größer der Farbunterschied an einem Gebäudeteil ist desto größer sind auch die örtlichen Wärmeverluste.

WINTERAKTIONS – ANGEBOT

Energetische Untersuchung von Gebäuden im Außenbereich (3-4 Außenaufnahmen mit kurzer Stellungnahme zu gravierenden Problemen).

ZEITRAUM / Abgrenzung

Oktober bis April
Für Ein- und Zweifamilienhäuser (sonstige Gebäude auf Anfrage)
Mitteilung Thermografietermin
entsprechend Kamerawagentour durch Fa. AVS-Taglieber GmbH.

WINTERAKTIONSPREIS

im Landkreis Donau-Ries und Umkreis Oettingen bis 50 km (Routenplaner) nur **199,- €**
im Umkreis Oettingen bis 120 km (Routenplaner) nur **249,- €**
inkl. MwSt. und Anfahrt!

Bei zwei Aufträgen die gleichzeitig bei uns eingehen (z.B. Sie und Ihr Nachbar) gewähren wir 10% Rabatt.

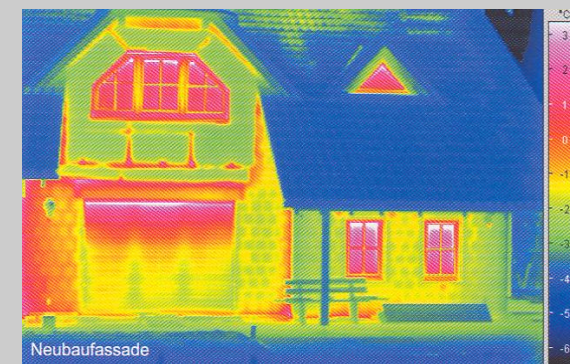
ERGEBNIS

Das Ergebnis wird Ihnen in einer Info-Mappe mit allgemeinen Erläuterungen und den farbige Thermografie-Aufnahmen incl. kurzer Stellungnahme zu den Aufnahmen innerhalb einer notwendigen Bearbeitungsfrist zugesandt.

Vorraussetzungen

Um akzeptable Thermografie – Aufnahmen erstellen zu können, müssen die Wetterbedingungen stimmen: Die Außentemperaturen sollten nicht zu hoch sein. Auch die sonstigen Einflüsse (Regen, Schnee, Wind) müssen bestimmten Anforderungen gerecht werden.

Zu den vereinbarten Thermografie – Terminen sollte Ihr gesamtes Gebäude auf 20° - 22°C beheizt sein. Dadurch treten Temperaturdifferenzen noch deutlicher in Erscheinung. Fenster sollten einige Stunden vor dem Termin geschlossen und Rollläden geöffnet sein!



Beispielaufnahme

Interesse?

Melden Sie sich bei der AVS-Taglieber GmbH (siehe Umseitig Kontaktadresse)